



+100 PRODUCTOS



2026

Nuevo Catálogo

Nuestra empresa se especializa en la comercialización de productos eléctricos de alta y media tensión



Av. Argentina 339 CC La Bellota
Int T-15 psj 3 secundario - Lima



975 575 159



Correo
ventas@ferbrisa.com

Nosotros

Nuestra empresa se especializa en la comercialización de productos eléctricos de alta y media tensión, ofreciendo soluciones confiables para instalaciones industriales, comerciales y de infraestructura. Brindamos equipos certificados que garantizan seguridad, eficiencia y continuidad operativa. Nos enfocamos en atender las necesidades técnicas del sector eléctrico con calidad, innovación y un servicio profesional orientado a la satisfacción de nuestros clientes.

MISIÓN

Nuestra misión es brindar soluciones eléctricas confiables y eficientes con productos certificados, asesoría especializada y servicio técnico de calidad, garantizando seguridad, continuidad operativa e innovación en cada proyecto.

VISIÓN

Ser la empresa referente en soluciones eléctricas, reconocida por su calidad, innovación y compromiso, con presencia nacional e internacional y un enfoque en el desarrollo seguro y sostenible.



RESPONSABILIDAD

Cumplimos con estándares técnicos y plazos, garantizando seguridad y confianza en cada proyecto.



INNOVACIÓN

Incorporamos soluciones modernas y eficientes para mejorar el rendimiento eléctrico y optimizar resultados.



INTEGRIDAD

Actuamos con transparencia, ética y compromiso en todas nuestras operaciones y relaciones.



CALIDAD

Ofrecemos productos y servicios que cumplen normas estrictas, asegurando alto desempeño y durabilidad.



Av. Argentina 339 CC La Bellota
Int T-15 psj 3 secundario - Lima



975 575 159



Correo
ventas@ferbrisa.com





TEMPLADOR MONOFÁSICO

Producto: Templador
 Tipo: Monofásico
 Material: Acero SAE 1020
 Acabado: Galvanizado en ASTM-A153-82
 Peso: 0.160Kg
 Carga mínima de esfuerzo: 2Kn



ARMELIA TIRAFÓN

Producto: Armelia tirafón
 Material: Acero SAE 1020
 Acabado: Galvanizado en caliente
 Norma: ASTM-A 152-82
 Medidas: 1/4", 3/8"



CAJA DE DERIVACIÓN

Producto: Caja de derivación
 Material: Acero SAE 1020, embutido en frío
 Acabado: Pintura base y acabado epóxico (80 micras de espesor)
 Peso: 3.400Kg



TUBO BASTÓN DE F°G°

Producto: Tubo
 Tipo: Bastón
 Material: Tubo de acero SAE 1020
 Norma: ISO 65
 Acabado: Galvanizado en caliente, todos los filos (extremos y agujeros) deben ser redondeados
 Máxima carga horizontal: 20Kg



CORREA NYLON T/CINTILLO

Producto: Correa de amarre
 Tipo: Cintillo
 Material: Nylon
 Color: Negro
 Medidas: 102mm, 145mm, 193mm, 282mm, 358mm, 363mm
 Resistente a rayos UV



CAJA PORTAMEDIDOR TRIFÁSICA

Producto: Caja portamedidor
 Tipo: Trifásica tipo LT
 Material: Acero
 Dimensiones: Solicitadas
 Acabado: Pintura epóxica
 Fabricación: De acuerdo a los datos técnicos del solicitante



ESPIGA PARA CRUCETA

Producto: Espiga para cruceta
 Material: Acero forjado
 Material de la rosca: Plomo
 Acabado: Galvanizado en caliente,
 Norma: ASTM-A153
 Norma: ANSI C135.17



ESPIGA VÉRTICE

Producto: Espiga vértice p/punta de poste
 Material: Acero 1020
 Acabado: Galvanizado en caliente,
 Norma: ASTM-A153
 Norma: ANSI C-135.22



ADAPTADOR ANILLO BOLA

Producto: Adaptador anillo bola
 Material: Hierro nodular
 Acabado: Galvanizado en caliente,
 Norma: ASTM-A153
 Norma: UNE 21-158-90, ASTM A536
 Carga mínima de tracción: 71Kn
 Peso: 0.450Kg



ADAPTADOR HORQUILLA OJO

Producto: Adaptador horquilla ojo
 Material: Hierro nodular
 Acabado: Galvanizado en caliente,
 Norma: ASTM-A153
 Norma: UNE 21-158-90, ASTM A536
 Medidas: 5/8 , 3/4
 Carga mínima de tracción: 70Kn, 95Kn
 Peso: 0.620Kg, 0.850Kg



ADAPTADOR HORQUILLA/BOLA

Producto: Adaptador horquilla bola
 Material: Hierro nodular
 Acabado: Galvanizado en caliente,
 Norma: ASTM-A153
 Norma: UNE 21-158-90, ASTM A536
 Carga mínima de tracción: 71Kn
 Peso: 0.500Kg



ADAPTADOR CASQUILLO OJO CORTO

Producto: Adaptador casquillo
 Tipo: Ojo corto
 Material: Hierro nodular
 Acabado: Galvanizado en caliente,
 Norma: ASTM-A153
 Norma: UNE 21-158-90, ASTM A536
 Carga mínima de tracción: 71Kn
 Peso: 0.620Kg



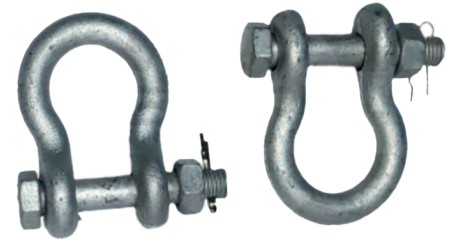
ADAPTADOR CASQUILLO OJO-LARGO

Producto: Adaptador casquillo
 Tipo: Ojo largo
 Material: Hierro nodular
 Acabado: Galvanizado en caliente,
 Norma: ASTM-A153
 Norma: UNE 21-159-90, ASTM A536
 Carga mínima de tracción: 71Kn
 Peso: 0.900Kg



GRILLETE RECTO

Producto: Grillete
 Tipo: Recto
 Material: Hierro nodular
 Acabado: Galvanizado en caliente,
 Norma ASTM-A153
 Norma: UNE 21-158-90, ASTM A-536
 Peso: 0.600Kg
 Carga mínima de tracción: 71Kn



GRILLETE TIPO LIRA

Producto: Grillete
 Tipo: Lira
 Material: Acero forjado
 Acabado: Galvanizado en caliente,
 Norma ASTM-A153
 Norma: UNE 21-158-90, ASTM-A153
 Peso: 0.580Kg
 Carga mínima de tracción: 71Kn



PASTORAL PARABÓLICO F°G°

Producto: Pastoral parabólico F°G°
 Material: Acero SAE 1020
 Acabado: Galvanizado en caliente,
 Norma: ASTM-A153
 Dimensiones: 1 1/2", 2"



PASTORAL SIMPLE CORTO

Producto: Pastoral simple corto
 Material: Tubo de acero SAE-1020
 Acabado: Galvanizado en caliente,
 Norma: ASTM-A153-82
 Esfuerzo: Mínimo a la rotura 28Kg/mm



ABRAZADERA UNIFIX

Producto: Abrazadera unifix
 Material: Abrazaderas y tuerca
 Acero SAE 1020, perno acero grado 2
 Acabado: Galvanizado en caliente,
 Norma: ASTM-A153
 Dimensiones: Abrazadera simple y soporte
 (indicado), perno cab. decoche (1/2" y 3/4"),
 tuerca (según perno)



ABRAZADERA PASTORAL SIMPLE

Producto: Abrazadera pastoral simple
 Material: Acero SAE 1020
 Acabado: Galvanizado en caliente,
 Norma: ASTM
 Dimensiones: Abrazadera (según tabla),
 perno hexagonal (1/2" x 2" long.), arandela
 y tuerca (según perno)



ABRAZADERA PASTORAL DOBLE

Producto: Abrazadera pastoral doble
 Material: Acero SAE 1020
 Acabado: Galvanizado en caliente,
 Norma: ASTM
 Dimensiones: Abrazadera (según tabla),
 perno (1/2" x 2" long.), arandela y tuerca
 (según perno)



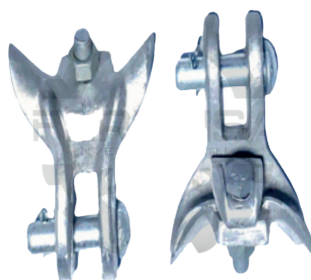
ABRAZADERA PASTORAL TRIPLE

Producto: Abrazadera de pastoral triple
 Material: Acero SAE 1020
 Acabado: Galvanizado en caliente,
 Norma: ASTM-A153
 Dimensiones: Abrazadera (según tabla),
 perno hexagonal (1/2" x 2" long.), arandela
 y tuerca (según perno)



AMORTIGUADOR T/STOCKBRIDGE

Producto: Amortiguador
 Tipo: Stockbridge
 Material: Acero galvanizado, aleación de
 aluminio, alambre acerado, acero SAE 1020
 Acabado: Galvanizado en caliente,
 Norma: ASTM-A153
 Carga mínima de rotura: 10Kn
 Norma de fabricación: IEC 61897



GRAPA DE SUSPENSIÓN ANGULAR

Producto: Grapa de suspensión angular
 Tipo: Puño
 Material: Hierro nodular, aleación de aluminio
 Norma: UNE 21-159, ASTM A536
 Acabado: Natural (aluminio), galvanizado
 en caliente (acero) norma: ASTM A-153
 Carga mínima de tracción: 32Kn en Al, 60Kn en Fe



GRAPA DE SUSPENSIÓN T/BARQUITO

Producto: Grapa de suspensión
 Tipo: Barquito
 Material: Hierro nodular, aluminio
 Norma: UNE 21-159, ASTM A-536



GRAPA DE ANCLAJE T/PISTOLA

Producto: Grapa de anclaje
 Tipo: Pistola 3 pernos
 Material: Hierro nodular, aluminio electrolítico
 Acabado en acero: Galvanizado en caliente,
 Norma: ASTM-A153
 Acabado en aluminio natural
 Norma: UNE 21-159



PLANCHA GANCHO TIPO BANDA

Producto: Plancha gancho
 Tipo: Banda
 Material: Acero SAE 1020
 Acabado: Galvanizado en caliente,
 Norma: ASTM-A153
 Dimensiones: 1/2 , 5/8
 Resistencia a la tracción: 7.3Kn, 13.3Kn



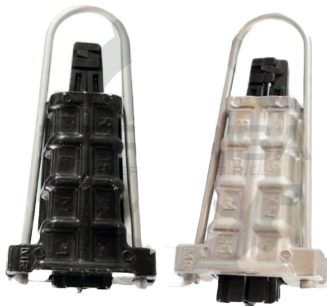
PERNO GANCHO DE SUSPENSIÓN

Producto: Perno gancho de suspensión
 Material: Acero SAE 1020 forjado
 Acabado: Galvanizado en caliente,
 Norma: ASTM-A153
 Norma: IEEE C135.1
 Carga mínima de tracción: 12Kn



MORDAZA DE SUSPENSIÓN

Producto: Mordaza de suspensión
 Tipo: Manito plastificado
 Material: Aleación de aluminio
 Cubierta: Pintura plastificada
 Acabado: Aluminio al natural
 Norma: UNE 21-159
 Resistencia a la tracción: 15Kn



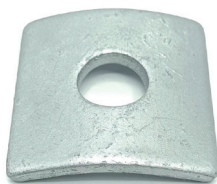
GRAPA SUSPENSIÓN CÓNICA

Producto: Grapa suspensión
 Tipo: Cónica o cocodrilo
 Material: Aluminio electrolítico
 Norma: UNE 21-159
 Cuerpo: 1. Aluminio al silicio inyectado, 2. aluminio natural
 Mandíbulas: Polivinilo de cloruro (PVC) de alto impacto
 Cable: Acero galvanizado en caliente, ASTM A153-22
 Resistencia a la tracción: 15Kn
 Resistencia al deslizamiento: 10Kn
 Rango del conductor portante: Entre 16 y 50mm2, aislado



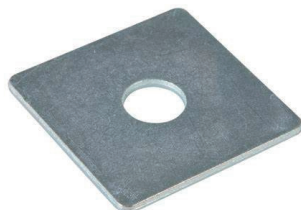
TUERCA GANCHO DE F°G°

Producto: Abrazadera de pastoral triple
 Material: Acero SAE 1020
 Acabado: Galvanizado en caliente,
 Norma: ASTM-A153
 Dimensiones: Abrazadera (según tabla),
 perno hexagonal (1/2" x 2" long.),
 y tuerca (según perno)



ARANDELA CUADRADA CURVA

Producto: Arandela cuadrada curva
 Material: Acero SAE 1020 forjado
 Norma: ASTM 436 M
 Acabado: Galvanizado en caliente,
 norma: ASTM A-153



ARANDELA CUADRADA PLANA

Producto: Arandela cuadrada plana
 Material: Acero SAE 1020 forjado
 Norma: ASTM 436 M
 Acabado: Galvanizado en caliente,
 norma: ASTM A-153



PERNO MAQUINADO

Producto: Perno maquinado F°G°
 Material: Acero SAE 1020 forjado
 Norma: IEEE C135.1
 Acabado: Galvanizado en caliente,
 norma: ASTM-A153
 Contactar un Vendedor



PERNO DOBLE ARMADO

Producto: Perno doble armado de F°G°
 Material: Acero SAE 1020
 Norma: ANSI C135.1
 Acabado: Galvanizado en caliente,
 norma: ASTM - A153
 Medidas: 5/8" - 3/4"



BRAQUET ANGULAR

Producto: Braquet angular de F°G°
 Material: Acero SAE 1020 forjado
 Norma: UNE 21-158-90
 Acabado: Galvanizado en caliente,
 norma: ASTM A-153
 Carga mínima de tracción: 56Kn
 Peso: 1.900Kg



RIOSTRA TIPO ANGULAR

Producto: Riostra
 Tipo: Angular
 Material: Acero SAE 1020
 Acabado: Galvanizado en caliente,
 norma: ASTM 153-80



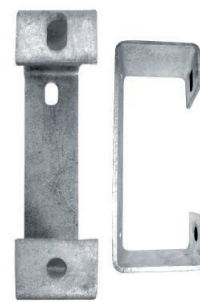
TUERCA TIPO D - A°G°

Producto: Tuerca A°G°
 Tipo: D
 Material: Acero SAE 1020 forjado
 Norma: ANSI C135.5
 Acabado: Galvanizado en caliente,
 norma: ASTM A-153
 Resistencia a la tracción: 52Kn, 61Kn



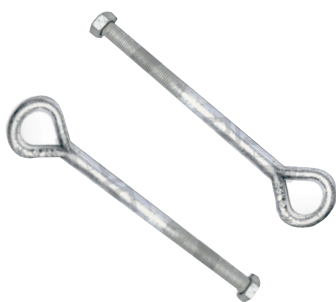
SOPORTE PERFIL ANGULAR-RIOSTRA

Producto: Soporte perfil angular-riostra
 Material: Acero SAE 1020
 Norma (ángulos): ASTM A-36
 Norma y prueba: UNE 21-158-90
 Acabado: Galvanizado en caliente,
 norma: ASTM A-153
 Peso: 1.620Kg



SOPORTE SEPARADOR P/ESPIGA

Producto: Soporte separador para espiga de vértice
 Material: Acero SAE 1020
 Norma: UNE 21-158-90
 Acabado: Galvanizado en caliente,
 norma: ASTM A153



PERNO TIPO OJO DE F°G°

Producto: Perno
 Tipo: Ojo de F°G°
 Material: Acero SAE 1020 forjado
 Norma: ANSI C 135.4
 Diámetro: 5/8", 3/4"
 Acabado: Galvanizado en caliente,
 Norma: ASTM-A153
 Carga mínima a la rotura: 56Kn, 77Kn



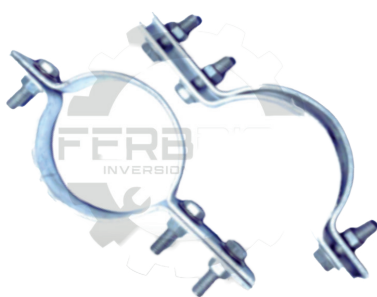
GUARDACABO F°G°

Producto: Guardacabo de F°G°
 Material: Acero SAE 1020 de 1.5mm de espesor
 Acabado: Galvanizado en caliente,
 norma: ASTM-A153
 Diámetro de cable: 3/8", 1/2", 5/8"



VARILLA DE ANCLAJE FORJADA

Producto: Varilla de anclaje forjada
 Material: Acero SAE 1020 forjado
 Norma: ANSI C 135.2
 Acabado: Galvanizado en caliente,
 norma: ASTM-A153



ABRAZADERA PARA RETENIDA

Producto: Abrazadera para retenida
 Material: Acero SAE 1020
 Acabado: Galvanizado en caliente,
 norma: ASTM-A153
 Carga mínima de tracción: 5.8Kn



FLEJE BAND-IT ACERO INOX.

Producto: Fleje band-it
 Material: Acero inoxidable no magnético tipo 201 SS
 Dimensiones:
 Espesor: 0.8mm
 Ancho: 1/2 , 5/8 , 3/4
 Longitud: 30.5mts
 Acabado: Liso y sin bordes cortantes



PERNO ANGULAR CON OJAL

Producto: Perno angular con ojal guardacabo
 Material: Acero SAE 1020 forjado
 Norma: ANSI C 135.4
 Diámetro: 5/8
 Acabado: Galvanizado en caliente,
 norma: ASTM-A153
 Carga mínima de tracción: 55Kn



GRAPA PARALELA DOBLE VÍA

Producto: Grapa paralela doble vía de 3 pernos
 Material: Acero SAE 1020
 Diámetro del cable: 3/8", 1/2"
 Acabado: Galvanizado en caliente, norma: ASTM-A153



CANALETA GUARDACABLE DE F°G°

Producto: Canaleta guardacable de F°G°
 Material: Acero SAE 1020
 Espesor: 1/16"
 Longitud: 2.10mt, 2.40mt
 Acabado: Galvanizado en caliente, norma: ASTM A-153



MORDAZA PREFORMADA P/CABLE

Producto: Mordaza preformada para cable
 Material: Acero galvanizado de alta resistencia
 Norma: UNE 21-158-90
 Acabado: Galvanizado en caliente, norma: ASTM-A153



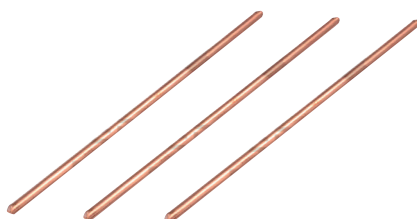
BRAZO CONTRAPUNTA C/ABRAZADERA

Producto: Brazo contrapunta con abrazadera
 Material: Acero SAE 1020
 Acabado: Galvanizado en caliente, norma: ASTM-A153
 Diámetro: 2"/51
 Longitud: 0.80, 1.00, 1.20, 1.50
 Para postes: 8m, 12m



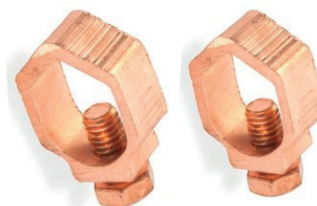
VARILLA COPPERWELD

Producto: Varilla de cobre
 Tipo: Copperweld
 Material: Acero SAE 1020
 Norma: ANSI C33-8, NBR 13571, UL-467
 Acabado: Revestimiento de cobre
 Diámetro: 5/8"



VARILLA DE COBRE

Producto: Varilla de cobre
 Material: Cobre electrolítico
 Norma: NTP 370.052, ASTM B-187
 Acabado: Natural
 Diámetro: 5/8", 3/4"



CONECTOR TIPO A/B

Producto: Conector tipo AB
 Material: Bronce
 Norma: NBR 13571
 Acabado: Natural
 Sección conductor: 16 - 70 mm2



PLANCHA TIPO J DE COBRE

Producto: Plancha de cobre
 Tipo: J
 Material: Cobre electrolítico
 Norma: ASTM B-187
 Acabado: Natural
 Peso: 0.130Kg



CONECTOR PERNO PARTIDO

Producto: Conector perno partido
 Material: Bronce y cobre
 Norma: UL 486 A
 Acabado: Natural o estañado
 Sección para conductor: 16mm2, 25mm2, 35mm2, 50mm2



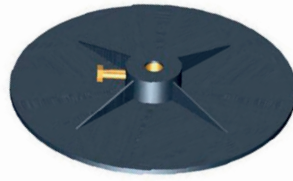
GRAPA TIPO U DE COBRE

Producto: Grapa de cobre
 Tipo: U
 Material: Acero SAE 1020



CONECTOR DE UNA VÍA

Producto: Conector de una vía
 Modelo: Semi omega
 Material: Bronce estañado ó bronce natural
 Estructura: Perno, tuerca y arandela galvanizado
 Rango reductor:
 6 – 50
 50 – 70
 70 – 120



DISCO ANTIRROBO

Producto: Disco antirrobo
 Material: Polipropileno
 Uso: Para evitar el robo del electrodo, protegiendo y garantizando esta parte vital del sistema de protección
 Resistente a la intemperie
 Fácil instalación



CONECTOR PARALELO DOBLE VÍA

Producto: Conector paralelo doble vía
 Material: Cobre electrolítico
 Tuerca, arandela: Acero SAE 1020
 Acabado: Natural



CABLE DE COBRE

Producto: Cable de acero
 Material: Acero galvanizado, grado extra alta resistencia
 Cableado: Mano izquierda
 Mínimo esfuerzo de rotura: 7000Kg
 Diámetro: 5/16", 3/8", 1/2"



CABLE AUTOPORTANTE

Producto: Cable autoportante
 Modelo: CAAI
 Material conductor: Aluminio cableado clase 2
 Recubrimiento: Polietileno reticulado XLPE
 Voltaje: 1000V
 Color: Negro
 Longitud: 100 mts
 Uso: Para redes aéreas de distribución de energía



CABLE ACERADO

Producto: Cable de acero
 Material: Acero galvanizado, grado extra alta resistencia
 Cableado: Mano izquierda
 Mínimo esfuerzo de rotura: 7000Kg
 Diámetro: 5/16", 3/8", 1/2"



AISLADOR DE PORCELANA ANSI 52-3

Producto: Aislador
 Número de modelo: ANSI 52-3
 Material: Porcelana
 Solicitud: Alto voltaje
 Marca: RPC



AISLADOR DE PORCELANA ANSI 54-1

Producto: Aislador
 Número de modelo: ANSI 54-1
 Material: Porcelana
 Solicitud: Alto voltaje



AISLADOR DE PORCELANA ANSI 54-2

Producto: Aislador
 Número de modelo: ANSI 54-2
 Material: Porcelana
 Solicitud: Alto voltaje



AISLADOR DE PORCELANA ANSI 56-2

Producto: Aislador
 Número de modelo: ANSI 56-2
 Material: Porcelana
 Solicitud: Alto voltaje



AISLADOR DE PORCELANA ANSI 56-3

Producto: Aislador
 Número de modelo: ANSI 56-3
 Material: Porcelana
 Marca: RPC



AISLADOR DE PORCELANA ANSI 56-4

Producto: Aislador
 Número de modelo: ANSI 56-4
 Material: Porcelana
 Solicitud: Alto voltaje
 Marca: RPC



AISLADOR TIPO PIN 28KV

Producto: Aislador polimérico
 Tipo: Pin
 Material: Silicón
 Tensión Nominal: 28kV
 Línea de fuga: 780mm
 Aletas: 8
 Excelente control de la corriente de fuga
 Excelente resistencia a los rayos UV, hongos, contaminación ambiental
 Alta resistencia mecánica y buena absorción de impactos



AISLADOR TIPO PIN 36KV

Producto: Aislador polimérico
 Tipo: Pin
 Material: Silicón y cabeza de loza
 Tensión Nominal: 36kV
 Excelente control de la corriente de fuga
 Excelente resistencia a los rayos UV, hongos, contaminación ambiental
 Alta resistencia mecánica y buena absorción de impactos



AISLADOR T/SUSPENSIÓN 36KV

Producto: Aislador polimérico
 Tipo: Suspensión para líneas aéreas de M.T.
 Material: Silicón
 Esfuerzo de tensión máxima: 70KN
 Herraje: F°G°
 Tensión Nominal: 36kV



LUMINARIA INDIKO HERM.

Producto: Luminaria Indiko hermético
 Marca: Philips
 Voltaje: 220V
 Potencia: 36W
 Número lámparas: 2
 Instalación: Suspendida/adósable
 Modelo: TCW063
 IP: IP65
 Tipo lámpara: Fluorescente tubular
 Base: G13
 Material cuerpo/difusor: Plástico/Polycarbonato



LUMINARIA HIGH BAY 120W

Producto: Luminaria LED
 Tipo: High Bay
 Marca: Ledvance
 Material: Fundición de Aluminio
 Acabado: Mate
 Potencia: 120W
 Voltaje: 100-277V
 Temperatura de color: 5700K
 Color de luz: Frío
 Ángulo de apertura: 110°
 Lúmenes: 18.000Lm
 Vida útil: 50000 horas



LUMINARIA HIGH BAY 150W

Producto: Luminaria LED
 Tipo: High Bay
 Voltaje: 100 a 277V
 Frecuencia: 50 o 60 Hz
 Código de protección: IP65/IK07
 Lúmenes: 21.000Lm
 Eficacia de la luminaria: 140Lm/W
 Temperatura de color: 6500K
 Potencia: 150W
 Vida útil: 50000 horas



LUMINARIA DAMP PROOF 18W

Producto: Luminaria Damp proof
 Marca: Ledvance
 Potencia: 18W
 Equivalencia: 2x 18W
 Voltaje: 100-277V
 Lúmenes: 1.800Lm
 Temperatura de color: 4.000K
 Ángulo de luz: 120°
 Vida útil: 30.000 horas
 IP/IK: IP65/IK06
 Corriente: 220/240mA



PANEL LED 60X60 PHILIPS

Producto: Panel LED
 Marca: Philips
 Medidas: 60 x 60
 Tipo: Panel empotrado
 Potencia: 34 W
 Color de luz: Fría
 Voltaje: 100 – 277V
 IP: IP40
 Ancho: 60.5 cm
 Flujo luminoso: 4260Lm
 Vida útil: 50.000 horas



LUZ DE EMERGENCIA OPALUX

Producto: Luz de emergencia LED Ultrabrillante
 Marca: Opalux
 Luz blanca: 6500K
 1.2W por cabeza, total 204 lúmenes
 Voltaje: 220V
 Frecuencia: 60HZ
 Vida útil: 50.000horas
 Montaje: En pared o techo
 Tiempo de operación en emergencia: 90 min



LUMINARIA LED 136/NW 96W

Producto: Luminaria LED
 Marca: Philips
 Modelo: BRP392 LED136/NW
 Voltaje: 220-240V
 Color de luz: 740 blanco neutro
 Frecuencia: 50 o 60 Hz
 Índice de protección: IP66
 Protección de impacto mec.: IK08
 Flujo luminoso: 13690Lm
 Eficacia de luminaria LED inicial: 140 lm/W
 Temperatura de color: 4000K
 Potencia: 96W



LUZ DE EMERGENCIA PHILIPS

Producto: Luz de emergencia
 Tipo: LED
 Marca: Philips
 Lúmenes: 220L
 Potencia: 2W
 Índice de protección: IP20
 Autonomía: 90min
 Voltaje: 220V



LUMINARIA LED SL-200W/857

Producto: Luminaria LED
 Marca: Macroled
 Modelo: VIAL AP SL
 Material: Aluminio
 Dimensiones: 542 * 262 * 86mm
 Protección IK/IP: IK08/IP65
 Tiempo de arranque: 0.5s
 Temperatura color: 5700K
 Tipo de LED: SMD 3030-288pcs
 Flujo luminoso: 24.000lm
 Ángulo de apertura: 145°
 Potencia: 200W
 Vida útil: 50.000hs
 Temperatura de trabajo: -20°C + 45°C



PARARRAYO PDC NO RADIATIVO

Producto: Pararrayo
 Tipo: PDC
 Modelo: JSZ 1.3 No radiactivo
 Material: Acero inoxidable 304
 Medidas: Altura 350mm, Asta 270mm
 Base Aislante: Bronce
 Protocolo UNI: 0852 – 2016



PARARRAYO PDC THOR

Producto: Pararrayo
 Tipo: PDC
 Modelo: THOR
 Diseño: Cuerpo asta central y conectar mixto
 Material: Acero inoxidable 316
 Medidas: Altura 42cm, Diámetro 30cm, Peso 2.9k
 Tiempo de vida útil: 50 años en ambientes sumamente corrosivos y abrasivos
 Núcleo: De resina epóxica bisfenol
 Resistencia: Altas temperaturas, rayos UV
 Salinizada anti humedad



PARARRAYO TETRAPUNTAL FRANKLIN 1/2

Producto: Pararrayo
 Tipo: Tetrapuntal
 Modelo: Franklin 1/2
 Material: Bronce
 Acabado: Cromado
 Medidas: Altura Total 304 mm, Asta central 250 mm, Asta lateral 200 mm
 Barra: 1/2
 Base/Soporte: Aislador de backelita



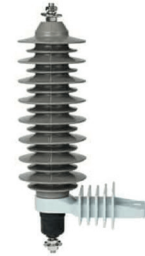
PARARRAYO TETRAPUNTAL FRANKLIN 5/8

Producto: Pararrayo
 Tipo: Tetrapuntal
 Modelo: Franklin 5/8
 Material: Bronce
 Acabado: Cromado
 Medidas: Altura Total 320 mm, Asta central 250 mm, Asta lateral 200 mm
 Barra: 5/8
 Base/Soporte: Aislador de backelita



PARARRAYO POLIMÉRICO 21KV 10KA

Producto: Pararrayo
 Tipo: Polimérico
 Tensión de funcionamiento continuo (Uc): 17kV
 Tensión máxima (Umax): 21kV
 Corriente nominal de descarga (In): 10kA
 Frecuencia asignada (fr): 60Hz
 Impulso de corriente 4/10 [µs] soportado: 100kA
 Impulso de corriente rectangular soportado: 250A
 Línea de fuga: 750mm



PARARRAYO POLIMÉRICO 24KV 10KA

Producto: Pararrayo
 Tipo: Polimérico
 Tensión de funcionamiento continuo (Uc): 20kV
 Tensión máxima (Umax): 24kV
 Corriente nominal de descarga (In): 10kA
 Frecuencia asignada (fr): 60Hz
 Impulso de corriente 4/10 [µs] soportado: 100kA
 Impulso de corriente rectangular soportado: 250A
 Línea de fuga: 850mm



TUBO TERMOCONTRAIBLE

Producto: Tubo termocontraible
 Tipo: De pared media
 Uso: Para protección de barras
 Posibilita la reducción a la mitad de la distancia entre dos fases en alta tensión



TERMINACIONES TERMOCONTRAIBLES INTERIOR

Producto: Terminación
 Tipo: Termocontraible interior
 Marca: Raychem
 Uso: Para todo tipo de cables de aislación plástica, monopolares, tripolares con o sin armadura hasta 35kV



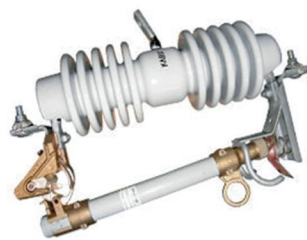
TERMINACIONES TERMOCONTRAIBLES EXTERIOR

Producto: Terminación
 Tipo: Termocontraible exterior
 Marca: Raychem
 Uso: Para todo tipo de cables de aislación plástica, monopolares, tripolares con o sin armadura hasta 35kV



**SECCIONADOR CUT OUT
38KV PORCELANA**

Producto: Seccionador Cut Out
 Tipo: Porcelana
 38KV
 Recubierto con esmalte gris de alta rigidez eléctrica, conforme a norma ANSI C29.9
 Tubo portafusible de fibra de vidrio de alta resistencia



**SECCIONADOR CUT OUT
27KV PORCELANA**

Producto: Aislador
 Tipo: De porcelana, silicon
 Marca: ABB
 15, 27 o 38 kV
 110, 125, 150, 200 kV BIL
 100A, 200A
 300A, Cuchilla desconectadora
 ECD (Aparato de Control de Emisión)
 Resorte Expulsador



**SECCIONADOR CUT OUT
27KV PORCELANA**

Producto: Seccionador Cut Out
 Tipo: Porcelana
 Marca: Mc Graw
 27 KV 100 A 150 KV BIL



**SECCIONADOR CUT OUT
27KV POLIMÉRICO**

Producto: Seccionador Cut Out
 Tipo: Polimérico
 Marca: Silicon
 Línea de fuga: 675mm
 27 o 38 kV
 150 kV BIL
 100A, 200A
 Aislador de Silicon
 Resorte expulsador



**SECCIONADOR CUT OUT
15-27KV POLIMÉRICO**

Producto: Seccionador Cut Out
 Marca: Fuerte
 Tipo: Polimérico
 15-27 KV 100 A 125 KV BIL
 Línea de fuga 420mm



**SECCIONADOR CUT OUT
27KV POLIMÉRICO**

Producto: Seccionador Cut Out
 Marca: Mc Graw
 Tipo: Polimérico
 27 KV 100 A 150 KV BIL



CONECTOR IMC

Producto: Conector
 Tipo: IMC
 Marca: E.F.
 Material: Acero
 Modelo: TC-5015



CONECTOR EMT

Producto: Conector
 Tipo: EMT
 Material: Metal
 Acabado: Galvanizado
 Aplicación: Para la conexión entre las tuberías y gabinetes metálicos, cajas metálicas o tableros



ABRAZADERA UNISTRUT

Producto: Abrazadera
 Tipo: Unistrut
 Material: Acero
 Uso: Para soportar tuberías conduit en el perfil unistrut
 Medidas: 3/4, 1", 1 1/4", 1 1/2", 2", 3"



ABRAZADERA EMT

Producto: Abrazadera
 Tipo: EMT
 Material: Acero
 Medidas: 3/4", 1/2", 1", 1 1/4", 1 1/2", 2"



RIEL UNISTRUT

Material: Acero
 Acabado: Galvanizado
 Longitud: 3mts
 Norma: ASTM-653 CS
 Uso: Para soportar estructuras en instalaciones eléctricas e industriales



TUBO EMT

Tipo: EMT
 Material: Acero
 Medidas: 50mm x 50 mm x 3mts
 Espesor: 1.4mm
 Peso: 4.900 kg



TUBO IMC

Marca: E.F.
 Modelo: IMC
 Material: Acero
 Acabado: Galvanizado
 Certificación: UL 1242



UNIÓN IMC

Producto: Unión IMC
 Material: Acero
 Aplicación: Para unir dos tramos de tubo conduit RIGID o IMC
 Medidas: 1/2", 3/4", 1", 1 1/4", 1 1/2", 2", 3", 4"



REDUCCIÓN BUSHING

Producto: Reducción bushing
 Material: Fundición de zinc
 Aplicación: Para unir dos tamaños diferentes de tubo Conduit IMC o RIGID
 Medidas: 1", 1 1/2", 1 1/4", 2", 3" 3/4", 4"



LLAVE TÉRMICA 2X16A BTICINO

Producto: Interruptor termomagnético
 Marca: Bticino
 Modelo: 2x16A New Btdin
 Amperaje: 16A
 Voltaje: 220V



LLAVE TÉRMICA 2X25A BTICINO

Producto: Interruptor termomagnético
 Marca: Bticino
 Modelo: 2x25A Btdin
 Amperaje: 25A
 Voltaje: 220V



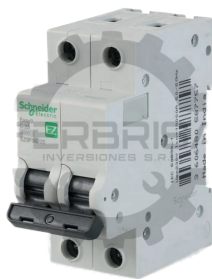
LLAVE TÉRMICA 2X32A BTICINO

Producto: Interruptor termomagnético
 Marca: Bticino
 Modelo: 2x32A Btdin
 Amperaje: 32A
 Frecuencia: 50-60Hz
 Voltaje: 220-400V



LLAVE TÉRMICA 2X20A SCHNEIDER

Producto: Interruptor Termomagnético
 Marca: Schneider
 Gama: Easy9
 Número de Polos: 2
 Amperaje: 20A
 Frecuencia: 50/60Hz
 Voltaje: 230-400V



LLAVE TÉRMICA 2X25A SCHNEIDER

Producto: Interruptor termomagnético
 Marca: Schneider
 Gama: Easy9
 Número de Polos: 2
 Amperaje: 25A
 Frecuencia: 50/60Hz
 Voltaje: 220-400V



LLAVE DIFERENCIAL 4X25A BTICINO

Marca: Bticino
 Producto: Interruptor diferencial
 Serie: New Salvavita
 Número de polos: 4P
 Amperaje: 25A
 Voltaje: 230V, 30mA



LLAVE DIFERENCIAL 2X40A BTICINO

Producto: Interruptor diferencial
 Marca: Bticino
 Serie: New Salvavita
 Número de polos: 2P
 Amperaje: 40A
 Voltaje: 230V, 30mA



LLAVE DIFERENCIAL 2X25A SCHNEIDER

Marca: Schneider
 Producto: Interruptor diferencial
 Gama: Easy9
 Nombre corto: Easy9 RCCB
 Número de polos: 2P
 Amperaje: 25A
 Tipo de red: AC



LLAVE DIFERENCIAL 2X40A SCHNEIDER

Producto: Interruptor diferencial
 Marca: Schneider
 Gama: Easy9
 Nombre corto: Easy9 RCCB
 Número de polos: 2P
 Amperaje: 40A
 Tipo de red: AC



ALICATE PRESIÓN TRUPER

Producto: Alicata presión
 Marca: Truper
 De uso en mecánica automotriz e industrial
 Para sujetar objetos planos como láminas
 ateros, tapiceros y mecánicos
 Modelo recto
 La medida de este alicate es de 10"



LLAVE FRANCESA 8" TRUPER

Producto: Llave francesa
 Marca: Truper
 Forjado en acero al carbono
 Graduación en pulgadas y milímetros
 Mango de PVC con orificio para colgar



MARTILLO 29MM TRUPER

Producto: Martillo
 Marca: Truper
 Medida: 29mm
 Uña: Curva
 Cabeza: 20 oz
 Cara: 29 mm
 Mango: 13" (33 cm)
 Material de mango: Fibra de vidrio con grip
 antiderrapante con doble inyección que reducen vibraciones
 Material de cabeza: Acero totalmente pulida



WINCHA TRUPER 5MTS

Producto: Wincha
 Marca: Truper
 Medida: 5mts x 19mm x 0.12mm
 Extensión máxima: 1.9mts
 Escala: cm-mm / ft-in
 Color: Naranja/Negro
 Color de cinta: Amarillo



WINCHA STANLEY 8MTS

Producto: Wincha
 Marca: Stanley
 Medida: 8mts x 25mm
 Modelo: Global Plus



ALICATE PUNTA LARGA 8" STANLEY

Producto: Alicate
 Tipo: Punta larga
 Marca: Stanley
 Medida: 8"
 Modelo: 84-007
 Material: Acero
 Incluye: Juego de 3 alicates DIELECTRICOS (Universal, punta y corte)



ALICATE UNIVERSAL 8" TRUPER

Producto: Alicate
 Marca: Truper
 Tipo: Universal
 Medida: 8"
 Material: Acero al cromo vanadio, 2x más resistentes al desgaste que las de acero al carbono
 Acabado: Niquelado gris, 3X más resistente a la corrosión
 Mango: Ergonómico con topes que evitan el deslizamiento de la mano
 Aíslan hasta 1,000Volts
 Para corta o torcer alambre y cable



DESARMADORES DIELECTRICOS TRUPER

Producto: Desarmadores
 Marca: Truper
 Tipo: Dielectricos
 Puntas: De acero al cromo vanadio 2X más resistentes al desgaste que las de acero al carbono
 Resisten: Hasta 1,000V
 Probador para circuitos: De 100-250V
 Para trabajos con voltajes vivos
 Incluye:
 1 Desarmador plano de 1/8" x 4"
 1 Desarmador plano de 5/32" x 4"
 1 Desarmador plano de 7/32" x 5"
 1 Desarmador plano de 1/4" x 6"
 1 Desarmador phillips PH1 x 3"
 1 Desarmador phillips PH2 x 4"



ARCO DE SIERRA FIJO STANLEY

Producto: Arco de sierra
 Marca: Stanley
 Modelo: Fijo
 Tipo de trabajo: Profesional
 Medidas: Largo 48cm, ancho 15cm
 Número de dientes: 24



ARCO DE SIERRA 12" TRUPER

Producto: Arco de Sierra
 Marca: Truper
 Medidas: 12
 Uso: Profesional
 Peso: 0.5Kg
 Material mango: Aluminio
 Material de Fabricación: Acero
 Largo del arco: 425mm



LLAVES MIXTAS STANLEY

Producto: Llaves mixtas
 Marcas: Stanley
 Tipo de Uso: Profesional
 Empaque: 08 Unid
 Material: Acero
 Rachet: No
 Aislante: No
 Incluye:
 1 Llave Combinada Milimétrica 8 mm
 1 Llave Combinada Milimétrica 10 mm
 1 Llave Combinada Milimétrica 11 mm
 1 Llave Combinada Milimétrica 12 mm
 1 Llave Combinada Milimétrica 13 mm
 1 Llave Combinada Milimétrica 14 mm
 1 Llave Combinada Milimétrica 17 mm
 1 Llave Combinada Milimétrica 19 mm



CASCO STARK CLUTE

Producto: Casco de seguridad
 Marca: Clute
 Modelo: Stark
 Material: Polietileno de alta densidad HDPE
 Suspensión: De Nylon con ratchet (perilla) de 4 puntos
 Banda: Acolchada anti-sudor en la parte frontal
 Diseño: Modular que permite el montaje de productos de protección facial, auditiva, ocular y de soldadura
 Puntos de apoyo: 4 para barbiquejos
 Tipo I: Resistencia al impacto vertical
 Clase E: Dieléctrico protección hasta 20,000V



CASCO 3M SERIE H700

Producto: Casco de seguridad
 Marca: 3M
 Modelo: Serie H700
 Color: Azul
 Medidas: Alto 14cm, ancho 22cm, profundidad 28cm
 Peso: 345gr



GUANTES ANTICORTE TECFLEX

Producto: Guantes de seguridad
 Marca: Tecflex
 Modelo: Anticorte
 Resistencia: Al corte, abrasión y punción, ideal para trabajos en industria ofrece alta destreza y agarre
 Tallas: 7, 8, 9 y 10
 Tiene recubrimiento de poliuretano (PU) en la palma, HPPE con forro de fibra de vidrio
 Ribete de color en el puño para identificación de talla



GUANTES MULTIFLEX SPRO

Producto: Guantes de seguridad
 Marca: Spro
 Modelo: Multiflex
 Color: Amarillo
 Talla: 8, 9
 Material: Poliéster/Látex
 Ergonómico: Si
 Contactar un Vendedor



BOTÍN TECSEG ECO

Producto: Botín de seguridad
 Marca: Tecseg
 Modelo: Eco
 Resistente a hidrocarburos
 Seguridad antiperforante
 Forro de malla respirable
 Protección contra riesgos de aplastamiento



CHALECO M5SGIL DELTAPLUS

Producto: Chaleco de seguridad
 Marca: Deltaplus
 Modelo: M5SGIL Spring Beige
 Material: Polialgodón
 Composición: Algodón y poliéster
 Cierre: Metálico



CHALECO SIERRA 2 GV DELTAPLUS

Producto: Chaleco de seguridad
 Marca: Deltaplus
 Modelo: Sierra 2 GV
 Cierre: Por cremallera anti-frío
 Cintura: Elástica en lados
 Bolsillos: 9, multibolsillos (Combinado con gam PANOSTYLE).
 Tela: 65% poliéster 35% algodón acolchado
 Forro: Tafetán poliéster acolchado de algodón
 Color: Gris-Verde



LENTEs SPIDER PRO

Producto: Lentes de seguridad
 Marca: Spro
 Confort, ajuste superior y alta ergonomía
 Proporciona visión sin restricciones con una amplia visibilidad por los laterales
 100% policarbonato
 Anteojo de una sola pieza
 Patillas fijas
 Luna anti-scratch proporciona protección anti-rayos uv 99%
 Cumple con norma ANSI Z87.1.2003 de alto impacto



ARNÉS 3 ARGOLLAS ACTIVEX

Producto: Arnés
 Marca: Activex
 Modelo: Con 3 Argollas en «D», 2 laterales y 1 dorsal
 Cuenta con cintas ajustables para pectoral y piernas
 Uso: Para detención de caídas y posicionamiento en altura